

中華民國104年

全『嘉』喜洋洋



政府行政機關辦公日曆表

廉正 忠誠 專業 效能 關懷

一月 JAN

二月 FEB

三月 MAR

四月 APR

五月 MAY

六月 JUN

日	一	二	三	四	五	六
				1	2	3
				十一	十二	十三
4	5	6	7	8	9	10
十四	十五	小寒	十七	十八	十九	二十
11	12	13	14	15	16	17
廿一	廿二	廿三	廿四	廿五	廿六	廿七
18	19	20	21	22	23	24
廿八	廿九	十二月	初二	初三	初四	初五
25	26	27	28	29	30	31
初六	初七	初八	初九	初十	十一	十二

日	一	二	三	四	五	六
1	2	3	4	5	6	7
十三	十四	十五	立春	十七	十八	十九
8	9	10	11	12	13	14
廿	廿一	廿二	廿三	廿四	廿五	廿六
15	16	17	18	19	20	21
廿七	廿八	廿九	三十	正月	初二	初三
22	23	24	25	26	27	28
初四	初五	初六	初七	初八	初九	初十

日	一	二	三	四	五	六
1	2	3	4	5	6	7
十一	十二	十三	十四	十五	驚蟄	十七
8	9	10	11	12	13	14
十八	十九	二十	廿一	廿二	廿三	廿四
15	16	17	18	19	20	21
廿五	廿六	廿七	廿八	廿九	二月	春分
22	23	24	25	26	27	28
初三	初四	初五	初六	初七	初八	初九
29	30	31				
初十	十一	十二				

日	一	二	三	四	五	六
			1	2	3	4
			十三	十四	十五	兒童節
5	6	7	8	9	10	11
清明	十八	十九	二十	廿一	廿二	廿三
12	13	14	15	16	17	18
廿四	廿五	廿六	廿七	廿八	廿九	三十
19	20	21	22	23	24	25
三月	穀雨	初三	初四	初五	初六	初七
26	27	28	29	30		
初八	初九	初十	十一	十二		

日	一	二	三	四	五	六
				1	2	
				十三	十四	
3	4	5	6	7	8	9
十五	十六	立夏	十七	十九	二十	廿一
10	11	12	13	14	15	16
廿二	廿三	廿四	廿五	廿六	廿七	廿八
17	18	19	20	21	22	23
廿九	四月	初二	初三	小滿	初五	初六
24	25	26	27	28	29	30
初七	初八	初九	初十	十一	十二	十三
31						
十四						

日	一	二	三	四	五	六
	1	2	3	4	5	6
	十五	十六	十七	十八	十九	芒種
7	8	9	10	11	12	13
廿一	廿二	廿三	廿四	廿五	廿六	廿七
14	15	16	17	18	19	20
廿八	廿九	五月	初二	初三	初四	端午節
21	22	23	24	25	26	27
初六	夏至	初八	初九	初十	十一	十二
28	29	30				
十三	十四	十五				

七月 JUL

八月 AUG

九月 SEP

十月 OCT

十一月 NOV

十二月 DEC

日	一	二	三	四	五	六
			1	2	3	4
			十六	十七	十八	十九
5	6	7	8	9	10	11
廿	廿一	小暑	廿三	廿四	廿五	廿六
12	13	14	15	16	17	18
廿七	廿八	廿九	三十	六月	初二	初三
19	20	21	22	23	24	25
初四	初五	初六	初七	大暑	初九	初十
26	27	28	29	30	31	
十一	十二	十三	十四	十五	十六	

日	一	二	三	四	五	六
						1
						十七
2	3	4	5	6	7	8
十八	十九	二十	廿一	廿二	廿三	立秋
9	10	11	12	13	14	15
廿五	廿六	廿七	廿八	廿九	七月	初二
16	17	18	19	20	21	22
初三	初四	初五	初六	初七	初八	初九
23	24	25	26	27	28	29
處暑	十一	十二	十三	十四	十五	十六
30	31					
十七	十八					

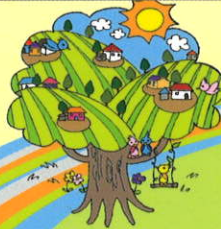
日	一	二	三	四	五	六
		1	2	3	4	5
		十九	二十	廿一	廿二	廿三
6	7	8	9	10	11	12
廿四	廿五	白露	廿七	廿八	廿九	三十
13	14	15	16	17	18	19
八月	初二	初三	初四	初五	初六	初七
20	21	22	23	24	25	26
初八	初九	初十	秋分	十二	十三	十四
27	28	29	30			
中秋節	十六	十七	十八			

日	一	二	三	四	五	六
				1	2	3
				十九	二十	廿一
4	5	6	7	8	9	10
廿二	廿三	廿四	廿五	寒露	廿七	廿八
11	12	13	14	15	16	17
廿九	三十	九月	初二	初三	初四	初五
18	19	20	21	22	23	24
初六	初七	初八	初九	初十	十一	霜降
25	26	27	28	29	30	31
十三	十四	十五	十六	十七	十八	十九

日	一	二	三	四	五	六
	1	2	3	4	5	6
	二十	廿一	廿二	廿三	廿四	廿五
7	8	9	10	11	12	13
廿六	廿七	廿八	廿九	三十	十月	初二
14	15	16	17	18	19	20
初六	初七	初八	初九	初十	初十一	初十二
21	22	23	24	25	26	27
初十三	初十四	初十五	初十六	初十七	初十八	初十九
28	29	30				
廿	廿一	廿二				

日	一	二	三	四	五	六
				1	2	3
				二十	廿一	廿二
4	5	6	7	8	9	10
廿三	廿四	廿五	廿六	廿七	廿八	廿九
11	12	13	14	15	16	17
初二	初三	初四	初五	初六	初七	初八
18	19	20	21	22	23	24
初九	初十	初十一	初十二	初十三	初十四	初十五
25	26	27	28	29	30	31
十六	十七	十八	十九	二十	廿一	廿二

■ 星期六、星期日
 ■ 放假之紀念日及節日
 ■ 特定節日
■ 補假
 ■ 調整放假日
 ■ 補行上班日




 嘉義縣政府
 Chiayi County Government

咱「五心」照顧嘉己人
 同心、全心、愛心、進取、信心

最美的嘉義

每一朵盛開的花蕊 都是流汗與智慧的手一起牽成
就像大埔美、馬稠後工業區的起建
我們乘載燦爛的笑容與希望

故宮南院的歌，我們堅持的唱
我們在各個館處，傳唱不同的歌聲
每一首歌 都是最美的嘉義

全民反酒駕，你我有保障

請遵循酒後不開車，戒除飲宴中勸酒習慣。飲酒後，請選擇「指定駕駛」或「搭乘計程車返家」等方式返家，以避免酒後開（騎）車之危險行為。

嘉義縣政府員工協助方案

「溫馨職場，從嘉開始」，為營造愉悅的辦公情境及工作氣氛，本府人事處網頁設有「員工心理健康服務園地」提供心理諮商、醫療保健、法律諮詢管道、諮商晤談申請表等豐富資訊，本縣衛生局社區心理衛生中心更設有心理諮商輔導專線：05-3621150協助同仁解決煩惱、另外本府「溫馨關懷坊」的協談人員能親自傾聽同仁的需求，預約專線：05-3620123-364，協談過程以及個人資料絕對保密，歡迎同仁多加利用！