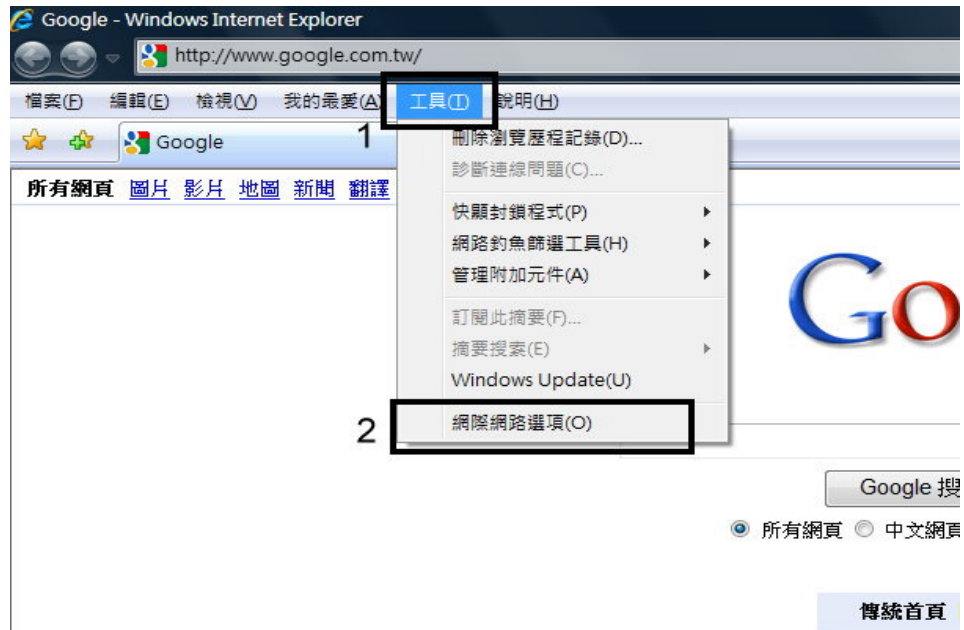
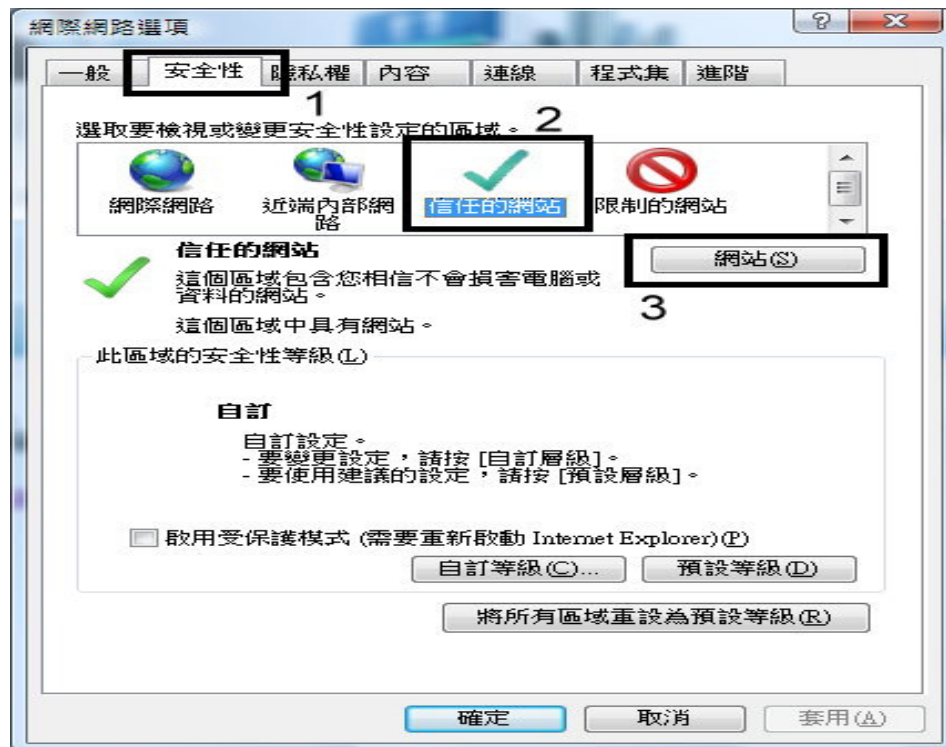


設定信任網站及其他相關網路設定

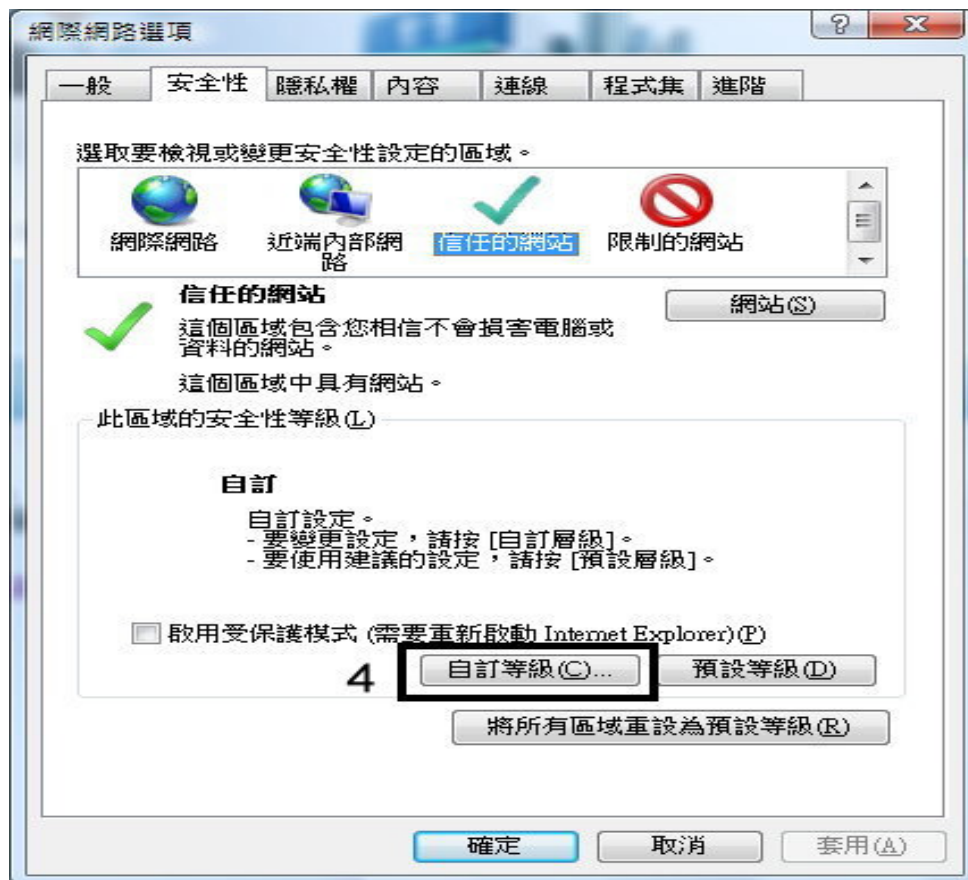
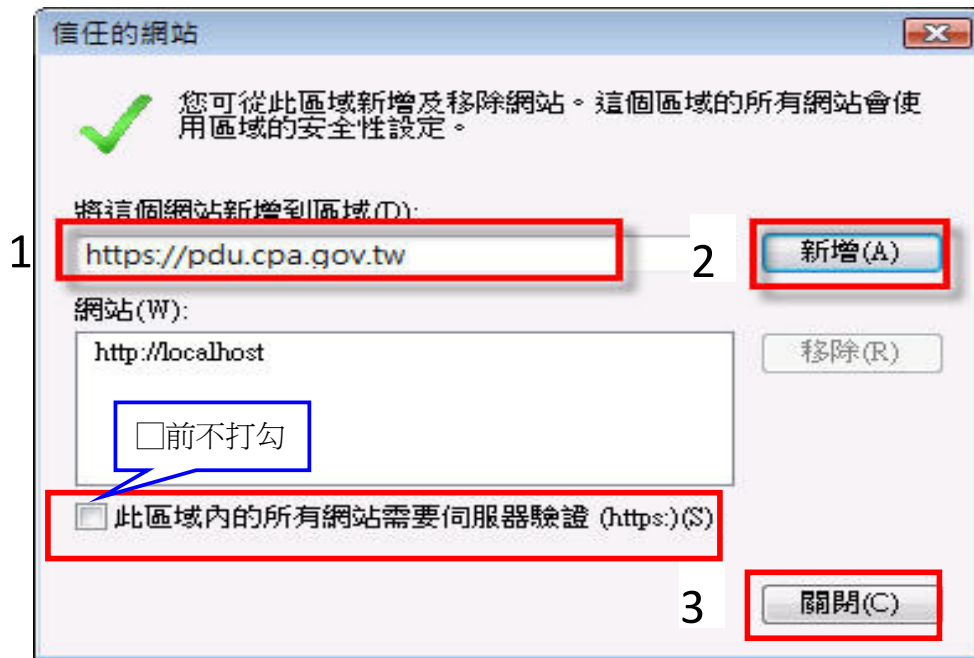
步驟一：打開 IE 後 1.「工具」→2.選取「網際網路選項」



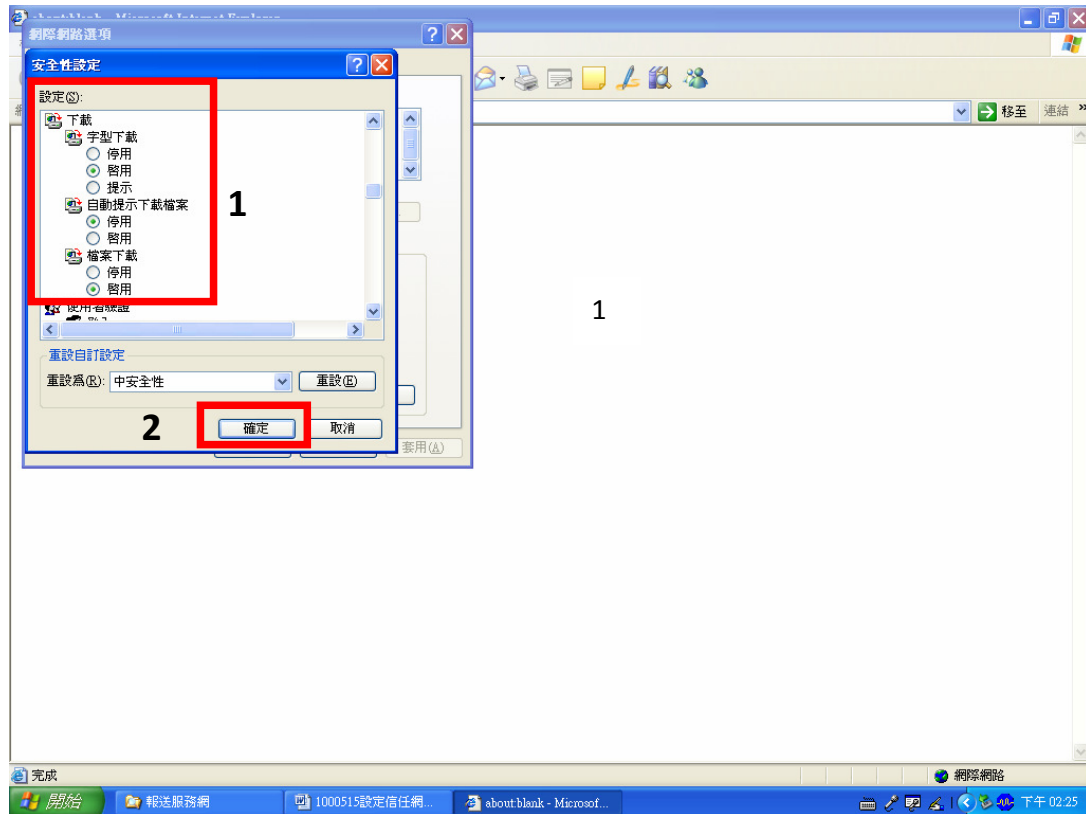
步驟二：1.選取「安全性」→2.選取底下的「信任的網站」→3.點取「網站」



步驟三：1.輸入 https://pdu.cpa.gov.tw →2.新增→3.關閉→4.自訂等級



步驟四：1.將畫面往下拉至「下載」區塊，全部點選「啟用」→2.確定



步驟五：1.將畫面往下拉至「ActiveX 控制項與外掛程式」區塊，將底下所有項目的選項都勾選「啟用」→2.確定→3.是→4.確定→5.關閉所有 IE 瀏覽器 (再重新開啓 IE 瀏覽器，以便 IE 能套用剛剛所選取的相關設定)

